

# Ökologisch besonders wertvolle marine Gebiete im Deutschen Ostseebereich

2. überarbeitete Auflage, Januar 2001

- Nationalparke
- Biosphärenreservat
- FFH-Gebietsvorschläge (nationale Meldungen an die EU)
- EU-Vogelschutzgebiete (SPA)
- Gebiete mit Lebensraumtypen gem. Anhang I, FFH-RL und/oder besonders wichtigen ökologischen Vernetzungsfunktionen
- Important Bird Areas (IBA) (internationale ornithologische Fachvorschläge für Vogelschutzgebiete)
- Bedeutende Austauschbeziehungen im Rahmen des winterrlichen avifaunistischen Rastgeschehens (überwiegend Meeressenten, Taucher, Säger; mit Austauschrouten, wobei die Linien nicht die tatsächliche Breite der Routen wiedergeben; die Kreise repräsentieren abstrakt die jeweiligen Individuenzahlen)
- Baltic Sea Protected Areas (BSPA) gemäß Helsinki-Konvention
- Fachvorschläge für weitere BSPAs nach BfN- und HELCOM-Studien

0 5 10 15 20 Nautische Meilen

© Bundesamt für Naturschutz (BfN)

Erstellt von: D. Boedeker, U. Herrmann, P. Hübner, M. Kias, J. Meißner, H. v. Nordheim

Auf der Grundlage der Seekarte (Originalmaßstab 1:375.000), "Deutsche Seegrenzen, Deutsche Ostseeküste und angrenzende Gewässer" Hrsg. BSH ©

Diese Karte gibt den derzeit darstellbaren naturschutzfachlichen Kenntnisstand wieder und ist als gemeinsame Arbeitsgrundlage zwischen den obersten Naturschutzbehörden der Küsten-Bundesländer sowie dem BMU abgestimmt. LSG und NSG sind nicht dargestellt. Detaillierte Beschreibungen und Interpretationshinweise zu den Karteninhalten finden sich in dem zugehörigen Erläuterungstext.

Die Karte wird regelmäßig aktualisiert. Anmerkungen und Ergänzungen bitte an das Bundesamt für Naturschutz, INA Insel Vilm, 18581 Putbus.

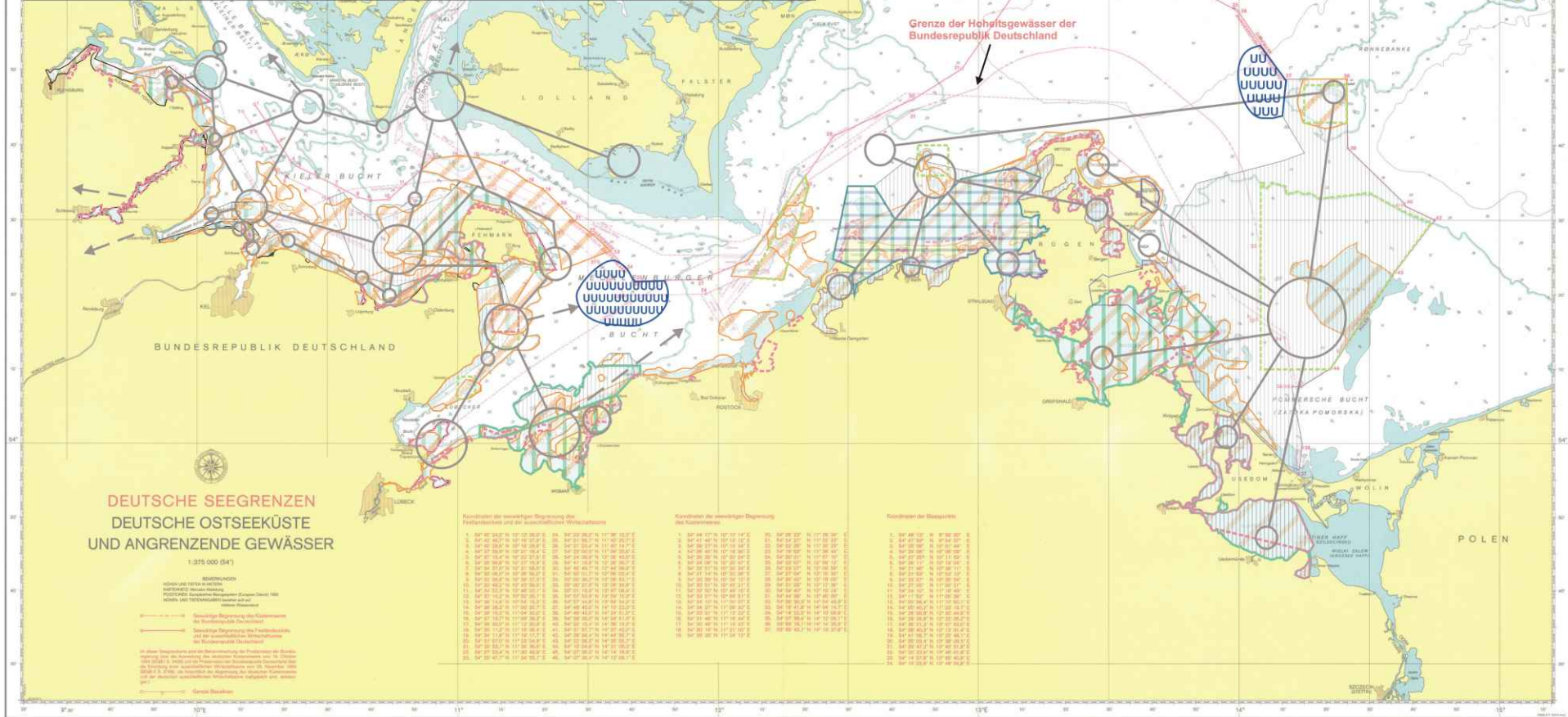
## Meeresgebiete im Deutschen Ostseebereich, welche für eine Untersuchung auf eine mögliche Eignung als Standorte für "Offshore"-Windenergieanlagen aus naturschutzfachlicher Sicht in Frage kommen

Stand: Mai 2001

eingezeichnet in die "BfN-Karte" der besonders wertvollen marinen Gebiete im Deutschen Ostseebereich

**Vorgeschlagenes Untersuchungsgebiet**

Erläuterungen sind dem "Positionspapier des Bundesministeriums für Umwelt, Naturschutz und Reaktorsicherheit zur Windenergienutzung auf See" zu entnehmen



### DEUTSCHE SEEGRENZEN DEUTSCHE OSTSEEKÜSTE UND ANGRENZENDE GEWÄSSER

1:375 000 (B4)

**RECHENWEISE**  
Höhen und Tiefen in Metern  
Höhen sind über dem mittelländischen Meeresspiegel  
Tiefen sind unter dem mittelländischen Meeresspiegel  
Höhen und Tiefen sind in Metern angegeben

**RECHENWEISE**  
Höhen und Tiefen in Metern  
Höhen sind über dem mittelländischen Meeresspiegel  
Tiefen sind unter dem mittelländischen Meeresspiegel  
Höhen und Tiefen sind in Metern angegeben

**RECHENWEISE**  
Höhen und Tiefen in Metern  
Höhen sind über dem mittelländischen Meeresspiegel  
Tiefen sind unter dem mittelländischen Meeresspiegel  
Höhen und Tiefen sind in Metern angegeben

Koordinaten der westlichen Begrenzung der Festlandküste und der ausschließlichen Wirtschaftszone		Koordinaten der westlichen Begrenzung der Ausschließlichen Wirtschaftszone		Koordinaten der Seegrenzen			
N	O	N	O	N	O		
1	54° 40' 00" N	11° 00' 00" E	54° 40' 00" N	11° 00' 00" E	1	54° 40' 00" N	11° 00' 00" E
2	54° 40' 00" N	11° 00' 00" E	54° 40' 00" N	11° 00' 00" E	2	54° 40' 00" N	11° 00' 00" E
3	54° 40' 00" N	11° 00' 00" E	54° 40' 00" N	11° 00' 00" E	3	54° 40' 00" N	11° 00' 00" E
4	54° 40' 00" N	11° 00' 00" E	54° 40' 00" N	11° 00' 00" E	4	54° 40' 00" N	11° 00' 00" E
5	54° 40' 00" N	11° 00' 00" E	54° 40' 00" N	11° 00' 00" E	5	54° 40' 00" N	11° 00' 00" E
6	54° 40' 00" N	11° 00' 00" E	54° 40' 00" N	11° 00' 00" E	6	54° 40' 00" N	11° 00' 00" E
7	54° 40' 00" N	11° 00' 00" E	54° 40' 00" N	11° 00' 00" E	7	54° 40' 00" N	11° 00' 00" E
8	54° 40' 00" N	11° 00' 00" E	54° 40' 00" N	11° 00' 00" E	8	54° 40' 00" N	11° 00' 00" E
9	54° 40' 00" N	11° 00' 00" E	54° 40' 00" N	11° 00' 00" E	9	54° 40' 00" N	11° 00' 00" E
10	54° 40' 00" N	11° 00' 00" E	54° 40' 00" N	11° 00' 00" E	10	54° 40' 00" N	11° 00' 00" E
11	54° 40' 00" N	11° 00' 00" E	54° 40' 00" N	11° 00' 00" E	11	54° 40' 00" N	11° 00' 00" E
12	54° 40' 00" N	11° 00' 00" E	54° 40' 00" N	11° 00' 00" E	12	54° 40' 00" N	11° 00' 00" E
13	54° 40' 00" N	11° 00' 00" E	54° 40' 00" N	11° 00' 00" E	13	54° 40' 00" N	11° 00' 00" E
14	54° 40' 00" N	11° 00' 00" E	54° 40' 00" N	11° 00' 00" E	14	54° 40' 00" N	11° 00' 00" E
15	54° 40' 00" N	11° 00' 00" E	54° 40' 00" N	11° 00' 00" E	15	54° 40' 00" N	11° 00' 00" E
16	54° 40' 00" N	11° 00' 00" E	54° 40' 00" N	11° 00' 00" E	16	54° 40' 00" N	11° 00' 00" E
17	54° 40' 00" N	11° 00' 00" E	54° 40' 00" N	11° 00' 00" E	17	54° 40' 00" N	11° 00' 00" E
18	54° 40' 00" N	11° 00' 00" E	54° 40' 00" N	11° 00' 00" E	18	54° 40' 00" N	11° 00' 00" E
19	54° 40' 00" N	11° 00' 00" E	54° 40' 00" N	11° 00' 00" E	19	54° 40' 00" N	11° 00' 00" E
20	54° 40' 00" N	11° 00' 00" E	54° 40' 00" N	11° 00' 00" E	20	54° 40' 00" N	11° 00' 00" E
21	54° 40' 00" N	11° 00' 00" E	54° 40' 00" N	11° 00' 00" E	21	54° 40' 00" N	11° 00' 00" E
22	54° 40' 00" N	11° 00' 00" E	54° 40' 00" N	11° 00' 00" E	22	54° 40' 00" N	11° 00' 00" E
23	54° 40' 00" N	11° 00' 00" E	54° 40' 00" N	11° 00' 00" E	23	54° 40' 00" N	11° 00' 00" E
24	54° 40' 00" N	11° 00' 00" E	54° 40' 00" N	11° 00' 00" E	24	54° 40' 00" N	11° 00' 00" E
25	54° 40' 00" N	11° 00' 00" E	54° 40' 00" N	11° 00' 00" E	25	54° 40' 00" N	11° 00' 00" E

Diese Karte darf für Navigationszwecke nicht benutzt werden.

© Vervielfältigen von BUNDESAMT FÜR BESCHIFFUNG UND HYDROGRAPHIE, Hamburg, Ratzeburg  
Alle Rechte vorbehalten.

Kapitel 16.16  
Stand der Grenzen 01.01.1995

Herstellung und Druck: Bundesamt für Seeschifffahrt und Hydrographie